

# Knapstein

---

G E R M A N Y

**M** DEUTSCHE Handmade  
in Germany  
MANUFAKTUREN



# Mehr Farbe - mehr Individualität

More color - more individuality

So individuell wie der Mensch, so individuell sind seine Ansprüche an gutes Licht und gutes Design. Diesen Ansprüchen möchten wir natürlich ebenso gerecht werden. Unsere individuellen Fertigungsmöglichkeiten lassen vielfältige Gestaltungsvarianten zu. Kombinieren Sie doch z. B. einfach Ihre Deckenleuchte mit einem andersfarbigen Deckenbaldachin. Das Bild zeigt Ihnen am Beispiel unserer Leuchtserie HELLI-2 wie sich die Farbgebung der Leuchte an die Farbgebung Ihrer Einrichtung anpassen lässt. Dies ist selbstverständlich auch bei allen anderen Pendelleuchten möglich und in unserer Preisliste bereits mit der Farben-Endnummer 99 als Sonderleuchte angegeben.

Sie finden eine Leuchte nicht in der von Ihnen gewünschten Farbe? Auch in diesem Fall sind wir in der Lage, Ihnen unsere Produkte in einer anderen Oberfläche aus unserem Programm anzubieten. Rufen Sie uns einfach kurz an, unser Team steht Ihnen jederzeit gerne zur Verfügung.

People's demands on good light and good design are as individual as they are. Of course, we want to meet these demands as well. Our individual manufacturing options allow for a wide range of design variants. For example, you can combine your ceiling light with a ceiling canopy in a different color. The picture shows you on the example of our light series HELLI-2 how the color of the light can be adapted to the color scheme of your interior. This is of course also possible with all other pendant lights and is already indicated in our price list with the color end number 99 as a special light.

You do not find a luminaire in the color you want? Also in this case we are able to offer you our products in another surface from our program. Just give us a short call, our team is always at your disposal.



# Knapstein Farbschlüssel

## Knapstein colour key

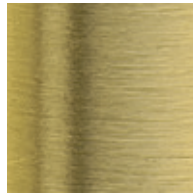
01

Messing poliert  
brass polished



03

Messing matt  
brass dull



04

Bronze  
bronze



05

Mattnickel  
nickel dull



06

Chrom  
chrome



07

Schwarz  
black



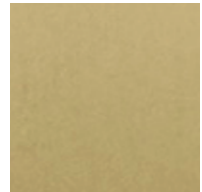
08

Weiß  
white



18

Goldfarbig lackiert  
gold laquer dull



34

Effekt bronze  
effect bronze



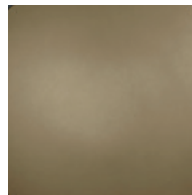
35

Graphit anthrazit  
graphite anthracite



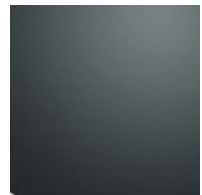
60

Bronze metallic  
metallic bronze



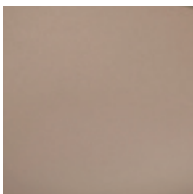
61

Schwarz metallic  
metallic black



62

Sand metallic  
metallic sand







## ZERA

Knapstein präsentiert die neue Dimension der Lichtinszenierung. Mit der neuen Leuchtenserie ZERA bringen wir im wahrsten Sinne des Wortes unser neues Goldstück heraus. Hier trifft Design auf individuelle und intelligente Technik. Mit der integrierten Mastersteuerung bestimmen Sie ganz einfach Helligkeit, Farbtemperatur und Schaltung für die gesamte Leuchte oder jeden einzelnen Leuchtenkörper. So passen Sie das Licht der jeweils gewünschten Stimmung entsprechend an. Dank zweier Lifte pro Leuchtenkörper lassen sich die einzelnen Elemente präzise in der Höhe positionieren - auch an schrägen Decken. Mit 2.548 lm pro Leuchtenkörper garantieren wir eine homogene und blendfreie Beleuchtung. Das zeitlose Design unserer Pendelleuchte fügt sich harmonisch in jedes Ambiente ein und unterstreicht Ihren individuellen Stil. Die intelligente Steuerung mit neuester LED-Technologie ist als Gebrauchsmuster angemeldet und sorgt für eine lange Lebensdauer bei minimalem Energieverbrauch. ZERA - eine stolze Erweiterung für hochwertige Einrichtungen.

# ZERA



## Master / Follower Lichtsteuerung | Master / Follower light control

- Mit der Master / Follower Funktion steuern Sie die gesamte Ober- oder Unterseite der Leuchte mit nur einer Geste. Alle Einstellungen, die am Master-Reflektor vorgenommen werden, übertragen sich automatisch auf die Follower-Reflektoren der jeweiligen Leuchtenseite (Synchronisationsfunktion)  
With the master/follower function, you can control the entire top or bottom of the luminaire with just one gesture. All settings made on the master reflector are automatically transferred to the follower reflectors on the respective side of the luminaire (synchronisation function)
- Nach der Einstellung der Leuchten über den Master-Reflektor lassen sich die Follower-Reflektoren zusätzlich, einzeln und unabhängig von der Mastereinstellung, individuell über die separate Gestensteuerung einstellen  
After setting the luminaires via the master reflector, the follower reflectors can also be set individually and independently of the master setting using the separate gesture control
- Die Lichtsteuerung der Master- und Follower-Reflektoren beinhaltet alle Funktionen der Knapstein dynamic white Steuerung  
The light control of the master and follower reflectors includes all the functions of the Knapstein Dynamic white control system

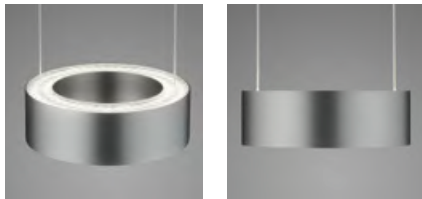


## Knapstein dynamic white Steuerung | Knapstein dynamic white control

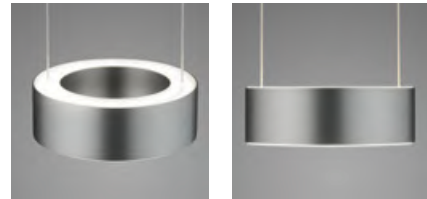
- Direkte / indirekte Beleuchtung | Direct / indirect lighting
- Ober- und Unterlicht über Gestensteuerung getrennt voneinander schalt- und dimmbar  
Up- and downlight separately switchable and dimmable with gesture control
- Lichtfarbe von Ober- und Unterlicht ist über Gestensteuerung getrennt voneinander zwischen 2.200 - 3.000 Kelvin einstellbar  
Light colour of top- and bottom light can be set separately from each other between 2.200 - 3.000 Kelvin with gesture control
- Memory-Funktion | Memory function

## Varianten für Leuchtmittelabdeckung | Variants for light source cover

- Wahlmöglichkeit zwischen Prismenabdeckung oder Acrylabdeckung weiß  
Choice between prismatic cover or white acrylic cover



Blendfreie Prismenabdeckung, bündig im Leuchtenkörper  
Glare-free prismatic cover, flush in the luminaire body



Acrylabdeckung weiß mit seitlicher Sichtkante  
White acrylic cover with visible side edge

## Stufenlose Lift-Höhenverstellung | Stepless Lift height adjustment

- Stufenlose Höhenverstellung in einem Bereich von ca. 700 - 1.700 mm  
Stepless height adjustment in a range of ca. 700 - 1.700 mm
- Schräge Einstellung durch einzelne Liftaufhängung möglich  
Inclined adjustment possible through individual lift suspension



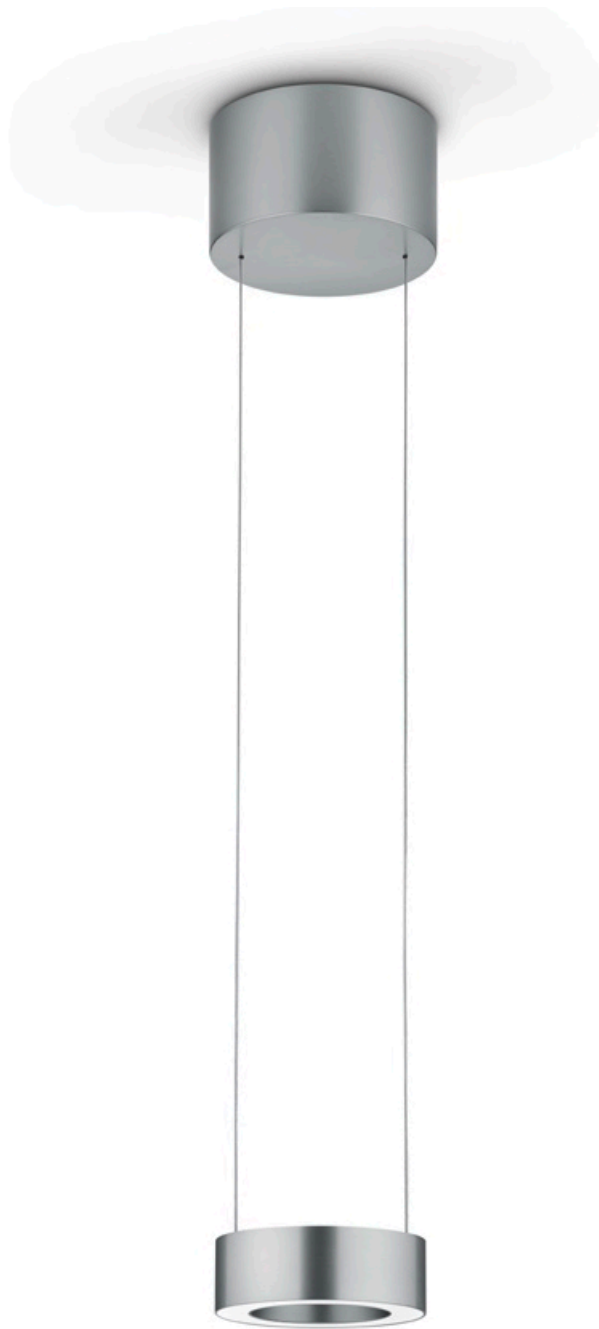
## Deckenbaldachin mit Magnethalterung | Ceiling canopy with magnetic holder

- Keine sichtbaren Schrauben im Deckenbaldachin, da Magnethalterung  
No visible screws in the ceiling canopy, because of magnetic holder

## Funktionsbeschreibung | Functional description

- Die Funktion der Master / Follower Lichtsteuerung zeigt Ihnen auch das Video hinter dem QR-code  
The master/follower lighting control function is also shown in the video behind the QR code







## ZERA-1

- 51.516.05-x – mattnickel | nickel dull
- 51.516.07-x – schwarz | black
- 51.516.34-x – effekt bronze | effect bronze

### Leuchtmittel | Illuminant

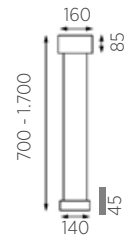
2 x 12 W LED, 2.548 lm, 2.200 - 3.000 K, Ra > 90, EEL-F

### Varianten | Variants

- 51.516.xx-1 - Prismenabdeckung | prism cover
  - 51.516.xx-2 - Acrylabdeckung weiß | acrylic cover white
- Siehe Beispiel unten | See example below

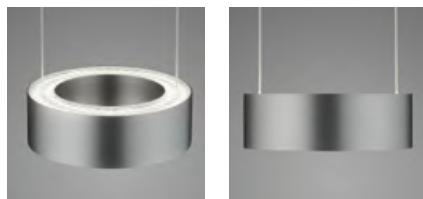
### Info und Lichtsteuerung | Info and Lighting control

Siehe Seite 201 und QR-Code | See page 201 and QR code

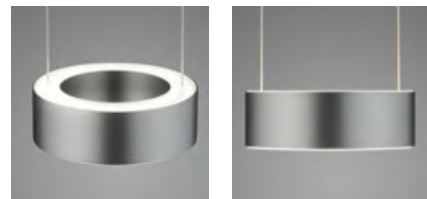


### Varianten für Leuchtmittelabdeckung | Variants for light source cover

- Wahlmöglichkeit zwischen Prismenabdeckung oder Acrylabdeckung weiß  
Choice between prismatic cover or white acrylic cover



Blendfreie Prismenabdeckung, bündig im Leuchtenkörper  
Glare-free prismatic cover, flush in the luminaire body



Acrylabdeckung weiß mit seitlicher Sichtkante  
White acrylic cover with visible side edge



## ZERA-2

51.517.05-x – mattnickel | nickel dull

51.517.07-x – schwarz | black

51.517.34-x – effekt bronze | effect bronze

### Leuchtmittel | Illuminant

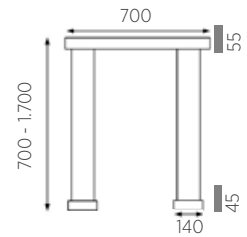
4 x 12 W LED, 5.096 lm, 2.200 - 3.000 K, Ra > 90, EEL-F

### Varianten | Variants

- 51.517.xx-1 - Prismenabdeckung | prism cover
  - 51.517.xx-2 - Acrylabdeckung weiß | acrylic cover white
- Siehe Beispiel unten | See example below

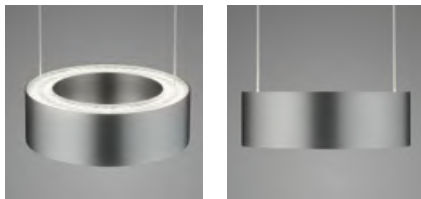
### Info und Lichtsteuerung | Info and Lighting control

Siehe Seite 201 und QR-Code | See page 201 and QR code



### Varianten für Leuchtmittelabdeckung | Variants for light source cover

- Wahlmöglichkeit zwischen Prismenabdeckung oder Acrylabdeckung weiß  
Choice between prismatic cover or white acrylic cover



Blendfreie Prismenabdeckung, bündig im Leuchtenkörper  
Glare-free prismatic cover, flush in the luminaire body



Acrylabdeckung weiß mit seitlicher Sichtkante  
White acrylic cover with visible side edge



## ZERA-3

51.518.05-x – mattnickel | nickel dull

51.518.07-x – schwarz | black

51.518.34-x – effekt bronze | effect bronze

### Leuchtmittel | Illuminant

6 x 12 W LED, 7.644 lm, 2.200 - 3.000 K, Ra > 90, EEL-F

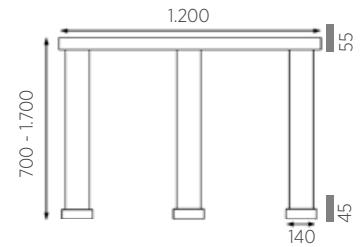
### Varianten | Variants

- 51.518.xx-1 - Prismenabdeckung | prism cover
- 51.518.xx-2 - Acrylabdeckung weiß | acrylic cover white

Siehe Beispiel unten | See example below

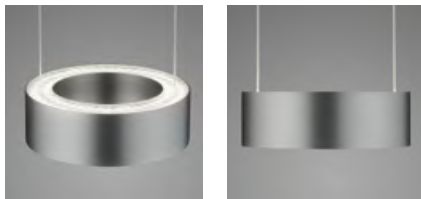
### Info und Lichtsteuerung | Info and Lighting control

Siehe Seite 201 und QR-Code | See page 201 and QR code



### Varianten für Leuchtmittelabdeckung | Variants for light source cover

- Wahlmöglichkeit zwischen Prismenabdeckung oder Acrylabdeckung weiß  
Choice between prismatic cover or white acrylic cover



Blendfreie Prismenabdeckung, bündig im Leuchtenkörper  
Glare-free prismatic cover, flush in the luminaire body



Acrylabdeckung weiß mit seitlicher Sichtkante  
White acrylic cover with visible side edge





## ELIN

Ausgewogenheit und Eleganz sind die bestechenden Merkmale unserer neuen ovalen Serien ELIN und RIKE. In der Kombination als Deckenleuchte und Pendelleuchte unterstreichen sie in ihrer puristischen Form jedes moderne Ambiente. Bei der Pendelleuchte selbstverständlich mit der für Knapstein Leuchten gewohnten, qualitativ hochwertigen dynamic white Steuerung und Lift-Höhenverstellung. Bei der Deckenleuchte mit der Möglichkeit der Kombination mit Casambi oder DALI-Bausteinen. Flexibilität, Eleganz und herausragende Technik aus dem Hause Knapstein.



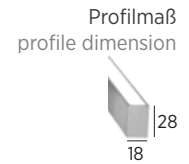
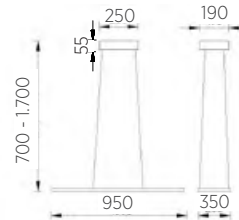


## ELIN

- 51.515.05 – mattnickel | nickel dull
- 51.515.07 – schwarz | black
- 51.515.34 – effekt bronze | effect bronze

## Leuchtmittel | Illuminant

110 W LED, 11.232 lm, 2.200 - 3.000 K, Ra > 90, EEL-F



## Dynamic white Steuerung | Dynamic white control

- Direkte / indirekte Beleuchtung | Direct / indirect lighting
- Ober- und Unterlicht über 2 x Gestensteuerung getrennt voneinander schalt- und dimmbar  
Upper and lower light separately switchable and dimmable via 2 x gesture control
- Lichtfarbe von Ober- und Unterlicht über 2 x Gestensteuerung getrennt voneinander zwischen 2.200 - 3.000 Kelvin einstellbar  
Light colour of top- and bottom light can be set separately from each other between 2.200 - 3.000 Kelvin with 2 x gesture control
- Memory-Funktion | Memory function



## Stufenlose Lift-Höhenverstellung | Stepless lift height adjustment

- Stufenlose Höhenverstellung in einem Bereich von ca. 1.000 mm  
Stepless height adjustment in a range of ca. 1.000 mm
- Schräge Einstellung durch einzelne Liftaufhängung möglich  
Inclined adjustment possible through individual lift suspension



## Deckenbaldachin mit Magnethalterung | Ceiling canopy with magnetic holder

- Keine sichtbaren Schrauben im Deckenbaldachin, da Magnethalterung  
No visible screws in the ceiling canopy, because of magnetic holder

## Funktionsbeschreibung | Functional description

- Die Funktion der Dynamic white Steuerung zeigt Ihnen auch das Video hinter dem QR-Code  
The function of the dynamic white control also shows you the video behind the QR-code







## LINDA

Unsere Erfolgsserie LINDA bekommt Nachwuchs. Nachdem im Herbst 2023 mit der LINDA-192 neue Maßstäbe nach oben gesetzt wurden, erweitern wir diese Serie jetzt auch für kleinere Tische nach unten. Mit der neuen Länge von 720 mm schafft sie somit auch auf kleinstem Raum die volle Funktionalität und Leistung, die Sie von dieser Serie erwarten dürfen. Und diese beinhaltet neben der leichtgängigen Gestensteuerung zum Schalten und stufenlosen Dimmen und der bewährten Knapstein dynamic white Steuerung zur Einstellung der Lichtfarbe selbstverständlich auch die stufenlose Lift-Höhenverstellung. Die hochwertigen Magnete zur Befestigung des Baldachins runden diese Eigenschaften ab und halten selbstverständlich das, was sie versprechen. Die Serie LINDA - ein konsequent umgesetztes, geradliniges und puristisches Design mit geschlossenen Abdeckungen und klaren Formen - für jede Einrichtungssituation die optimale Lösung.



## LINDA-72

51.519.05 – mattnickel | nickel dull

51.519.07 – schwarz | black

51.519.34 – effekt bronze | effect bronze

### Leuchtmittel | Illuminant

33 W LED, 4.006 lm, 2.200 - 3.000 K, Ra > 90, EEL-E

### Weitere Längen | Other lengths

Diese Serie erhalten Sie in folgenden Längen:

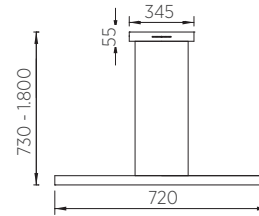
720 mm, 920 mm, 1.120 mm, 1.320 mm, 1.520 mm und 1.920 mm

Bitte beachten Sie dazu auch unseren Hauptkatalog

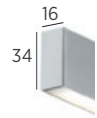
This series is available in the following lengths:

720 mm, 920 mm, 1.120 mm, 1.320 mm, 1.520 mm and 1.920 mm

Please also refer to our main catalogue



Profilmass  
profile dimension



### Dynamic white Steuerung | Dynamic white control

- Direkte / indirekte Beleuchtung | Direct / indirect lighting
- Ober- und Unterlicht über 2 x Gestensteuerung getrennt voneinander schalt- und dimmbar  
Upper and lower light separately switchable and dimmable via 2 x gesture control
- Lichtfarbe von Ober- und Unterlicht über 2 x Gestensteuerung getrennt voneinander zwischen 2.200 - 3.000 Kelvin einstellbar  
Light colour of top- and bottom light can be set separately from each other between 2.200 - 3.000 Kelvin with 2 x gesture control
- Memory-Funktion | Memory function



### Stufenlose Lift-Höhenverstellung | Stepless lift height adjustment

- Stufenlose Höhenverstellung in einem Bereich von ca. 1.000 mm  
Stepless height adjustment in a range of ca. 1.000 mm
- Schräge Einstellung durch einzelne Liftaufhängung möglich  
Inclined adjustment possible through individual lift suspension



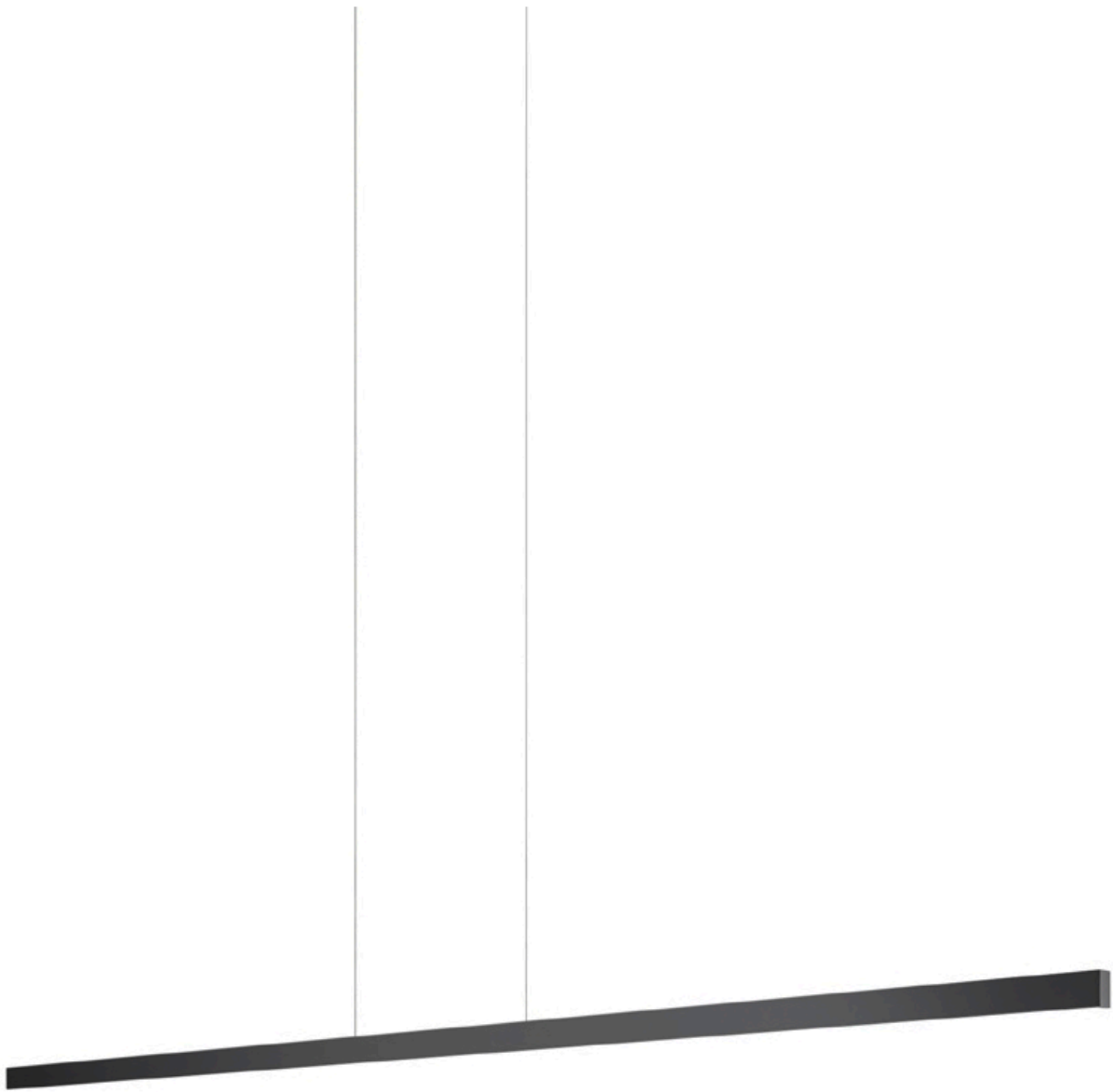
### Deckenbaldachin mit Magnethalterung | Ceiling canopy with magnetic holder

- Keine sichtbaren Schrauben im Deckenbaldachin, da Magnethalterung  
No visible screws in the ceiling canopy, because of magnetic holder

### Funktionsbeschreibung | Functional description

- Die Funktion der Dynamic white Steuerung zeigt Ihnen auch das Video hinter dem QR-Code  
The function of the dynamic white control also shows you the video behind the QR-code





## LINDA-192

51.514.05 – mattnickel | nickel dull

51.514.07 – schwarz | black

51.514.34 – effekt bronze | effect bronze

### Leuchtmittel | Illuminant

92 W LED, 10.870 lm, 2.200 - 3.000 K, Ra > 90, EEL-E

### Weitere Längen | Other lengths

Diese Serie erhalten Sie in folgenden Längen:

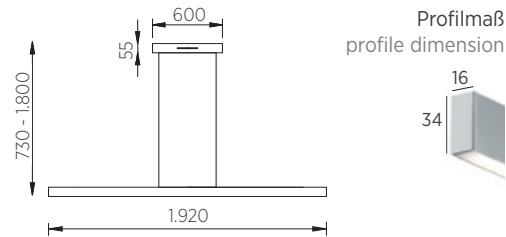
720 mm, 920 mm, 1.120 mm, 1.320 mm, 1.520 mm und 1.920 mm

Bitte beachten Sie dazu auch unseren Hauptkatalog

This series is available in the following lengths:

720 mm, 920 mm, 1.120 mm, 1.320 mm, 1.520 mm and 1.920 mm

Please also refer to our main catalogue



### Dynamic white Steuerung | Dynamic white control

- Direkte / indirekte Beleuchtung | Direct / indirect lighting
- Ober- und Unterlicht über 2 x Gestensteuerung getrennt voneinander schalt- und dimmbar  
Upper and lower light separately switchable and dimmable via 2 x gesture control
- Lichtfarbe von Ober- und Unterlicht über 2 x Gestensteuerung getrennt voneinander zwischen 2.200 - 3.000 Kelvin einstellbar  
Light colour of top- and bottom light can be set separately from each other between 2.200 - 3.000 Kelvin with 2 x gesture control
- Memory-Funktion | Memory function



### Stufenlose Lift-Höhenverstellung | Stepless lift height adjustment

- Stufenlose Höhenverstellung in einem Bereich von ca. 1.000 mm  
Stepless height adjustment in a range of ca. 1.000 mm
- Schräge Einstellung durch einzelne Liftaufhängung möglich  
Inclined adjustment possible through individual lift suspension



### Deckenbaldachin mit Magnethalterung | Ceiling canopy with magnetic holder

- Keine sichtbaren Schrauben im Deckenbaldachin, da Magnethalterung  
No visible screws in the ceiling canopy, because of magnetic holder

### Funktionsbeschreibung | Functional description

- Die Funktion der Dynamic white Steuerung zeigt Ihnen auch das Video hinter dem QR-Code  
The function of the dynamic white control also shows you the video behind the QR-code









## HELLI

Zeitgeist und Gestaltungsvielfalt kombiniert die Leuchtenserie HELLI mit ihren verschiedenen Einstellungs- und Kombinationsmöglichkeiten. Dabei zeigt die minimalistisch anmutende Serie erst auf den zweiten Blick, was wirklich alles in ihr steckt. So zum Beispiel die neue Knopstein EXTENDED Lift-Höhenverstellung von 750 - 2.300 mm. Als einzige Leuchte ihrer Art ist sie pro Leuchtenkörper mit direktem und indirektem Licht und neuester Technik ausgestattet. Ober- und Unterlicht sind dabei unabhängig voneinander über Gestensteuerung schalt- und dimmbar. Eine Synchronisation pro Leuchtenkörper für die Gleichschaltung der Lichtstärken sowie eine Memory-Funktion sind ebenso inbegriffen. Die Glasabdeckung unten ist jederzeit wendbar und somit als Glas oder Linse nutzbar. Die Austauschbarkeit des unteren Leuchtenringes ermöglicht weiterhin die Ausführung in verschiedenen Farbkombinationen. Somit steht diese Leuchtenserie für ein Höchstmaß an Freiraum und Individualität.



## HELLI-3

51.511.05 – mattnickel | nickel dull

51.511.07 – schwarz | black

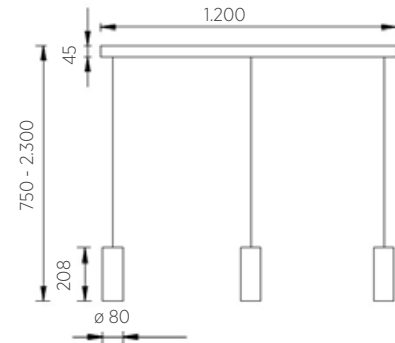
51.511.34 – effekt bronze | effect bronze

### Leuchtmittel | Illuminant

6 x 8 W LED, 6.420 lm, 2.700 K, Ra > 90, EEL-E

### Weitere Varianten | Other variants

Diese Serie erhalten Sie auch als 2 er und 1 er Pendel.  
Bitte beachten Sie dazu auch unseren Hauptkatalog  
This series is also available as a 2-piece and 1-piece pendant. Please also refer to our main catalogue



### Lichtsteuerung | Light control

- Direkte / indirekte Beleuchtung | Direct / indirect lighting
- Ober- und Unterlicht über 2 x Gestensteuerung getrennt voneinander schalt- und dimmbar  
Upper and lower light separately switchable and dimmable via 2 x gesture control
- Synchronisationsfunktion zum Gleichstellen der Lichtstärke pro Leuchtenkörper  
Synchronization function for equalizing the light intensity per luminaire unit
- Memory-Funktion | Memory function



### Stufenlose **Extended** Lift-Höhenverstellung | Stepless **Extended** Lift height adjustment

- Stufenlose Höhenverstellung in einem Bereich von ca. 750 - 2.300 mm  
Stepless height adjustment in a range of ca. 750 - 2.300 mm
- Schräge Einstellung durch einzelne Liftaufhängung möglich  
Inclined adjustment possible through individual lift suspension



### Deckenbaldachin mit Magnethalterung | Ceiling canopy with magnetic holder

- Keine sichtbaren Schrauben im Deckenbaldachin, da Magnethalterung  
No visible screws in the ceiling canopy, because of magnetic holder

### Ring Oberflächen kombinierbar | Ring surfaces can be combined



### Glas unten wendbar (Linse / Scheibe) | Glass reversible at the bottom (lens / pane)







## LISA

Ob kubisch oder rund. Strenge und sachliche Formen, verbunden mit dem Wunsch nach perfekt aufgeräumter Optik, stellen die Ansprüche nach einem modernen und wohnlichen Umfeld dar. Zusätzlich erhöhen sich die Anforderungen an die Funktionalität aufgrund veränderter Nutzungsmuster. All diese Forderungen erfüllt auch unsere Serie LISA, die mit ihrer schlichten Sachlichkeit ein Höchstmaß an Aufmerksamkeit mit ihren verschiedensten Funktionen auf sich zieht. Eine rundum gelungene Leuchtsérie für jeden Anspruch, natürlich verbunden mit der neuesten Knapstein Lichttechnik.



## LISA-40

51.512.05 – mattnickel | nickel dull

51.512.07 – schwarz | black

51.512.34 – effekt bronze | effect bronze

### Leuchtmittel | Illuminant

46 W LED, 5.000 lm, 2.200 -3.000 K, Ra > 90, EEL-F

### Weitere Varianten | Other variants

Diese Serie erhalten Sie auch im  $\varnothing$  600 mm.

Bitte beachten Sie dazu auch unseren Hauptkatalog

This series is also available in  $\varnothing$  600 mm.

Please also refer to our main catalogue



Profilmmaß  
profile dimension



## Dynamic white Steuerung | Dynamic white control

- Direkte / indirekte Beleuchtung | Direct / indirect lighting
- Ober- und Unterlicht über 2 x Gestensteuerung getrennt voneinander schalt- und dimmbar  
Upper and lower light separately switchable and dimmable via 2 x gesture control
- Lichtfarbe von Ober- und Unterlicht über 2 x Gestensteuerung getrennt voneinander zwischen 2.200 - 3.000 Kelvin einstellbar  
Light colour of top- and bottom light can be set separately from each other between 2.200 - 3.000 Kelvin with 2 x gesture control
- Memory-Funktion | Memory function



## Stufenlose Lift-Höhenverstellung | Stepless lift height adjustment

- Stufenlose Höhenverstellung in einem Bereich von ca. 1.000 mm  
Stepless height adjustment in a range of ca. 1.000 mm
- Schräge Einstellung durch einzelne Liftaufhängung möglich  
Inclined adjustment possible through individual lift suspension



## Deckenbaldachin mit Magnethalterung | Ceiling canopy with magnetic holder

- Keine sichtbaren Schrauben im Deckenbaldachin, da Magnethalterung  
No visible screws in the ceiling canopy, because of magnetic holder

## Funktionsbeschreibung | Functional description

- Die Funktion der Dynamic white Steuerung zeigt Ihnen auch das Video hinter dem QR-Code  
The function of the dynamic white control also shows you the video behind the QR-code







## FABIA

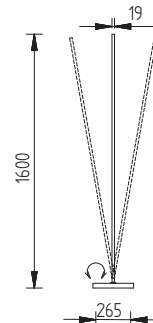
41.992.05 - mattnickel | nickel dull

41.992.07 - schwarz | black

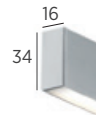
41.992.34 - effekt bronze | bronze effect

## Leuchtmittel | Illuminant

2 x 28 W LED, ges. 4.936 lm, 2.700 K, Ra > 90, EEL-G



Profilmmaß  
profile dimension



## Info | Info

- Mit 2 x Gestensteuerung zum Ein-, Ausschalten und stufenlosen Dimmen  
2 x gesture control for switching on and off and stepless dimming
- Vorder- und Rückseite getrennt voneinander schalt- und dimmbar  
Front and rear can be switched and dimmed separately
- Chip on board LED Stripe ohne sichtbare Einzel-LED  
Chip on board LED stripe without visible single LED
- Inkl. Kugelgelenk am Leuchtenfuß  
Incl. ball joint on lamp base
- Memory-Funktion  
Memory function







## TESSA-Flex

Mit der TESSA-Flex Leseleuchte erweitern wir unsere sehr erfolgreiche TESSA Serie um ein weiteres Produkt. Flexibilität steht hier im Vordergrund. Der hochwertig mit Stoff ummantelte Flexschlauch sorgt für die individuelle Verstellbarkeit der Leuchte. Damit gewährleisten wir, dass die funktionelle Lichtquelle mit ihren vielfältigen Dimm- und Farbeinstellungen dort zum Einsatz kommt, wo sie benötigt wird. Direkt an Ihrem Lieblingslese- oder Arbeitsplatz. Individualität versprechen wir auch bei der Auswahl der einzelnen Komponenten. Gerne fertigen wir Ihnen die TESSA-Flex neben den gezeigten Standardausführungen auch in individuellen Farbkombinationen als Einzelanfertigung an. Sollten Sie somit z. B. den roten Flexschlauch lieber an einer schwarzen Leuchte sehen, lassen Sie uns dies bitte wissen. Sie erhalten Ihre Lieblingsleuchte folglich auch als Einzelstück in dem von Ihnen bevorzugten Design.



## TESSA-S-FLEX

- 41.991.07 – schwarz - Flexschlauch stoffummantelt schwarz  
black - black fabric covered
- 41.991.35 – graphit anthrazit - Flexschlauch stoffummantelt grau  
graphite anthracite - Flex hose fabric-coated grey
- 41.991.37 – effekt bronze - Flexschlauch stoffummantelt schwarz  
bronze effect - Flex hose fabric-coated black
- 41.991.53 – mattnickel - Flexschlauch stoffummantelt rot  
nickel dull - Flex hose fabric-coated red

## Leuchtmittel | Illuminant

17 W LED, 1.904 lm, 2.200 - 3.500 K, Ra > 90, EEL-F

## Info | Info

- Gestensteuerung zum Ein-, Ausschalten und stufenlosen Dimmen  
Gesture control for switching on/off and stepless dimming
- Inkl. Knapstein dynamic white Steuerung zur Einstellung der Lichtfarbe zwischen 2.200 und 3.500 K  
Incl. Knapstein dynamic white control for setting the light color between 2.200 and 3.500 K
- Memory-Funktion | Memory function
- Nahezu verlust- und blendfreier Lichtaustritt durch Prismenabdeckung  
Virtually loss-free and glare-free light emission thanks to prismatic cover
- Auf Anfrage kann die Prismenabdeckung gegen eine Acrylabdeckung getauscht werden  
The prismatic cover can be replaced with an acrylic cover on request





## TESSA-S

41.990.05 – mattnickel | nickel dull

41.990.07 – schwarz | black

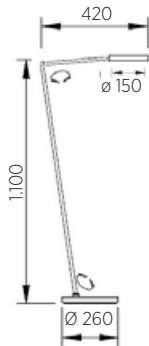
41.990.34 – effekt bronze | effect bronze

### Leuchtmittel | Illuminant

17 W LED, 1.904 lm, 2.200 - 3.500 K, Ra > 90, EEL-F

### Info | Info

- Gestensteuerung zum Ein-, Ausschalten und stufenlosen Dimmen  
Gesture control for switching on/off and stepless dimming
- Inkl. Knapstein dynamic white Steuerung zur Einstellung der Lichtfarbe zwischen 2.200 und 3.500 K  
Incl. Knapstein dynamic white control for setting the light color between 2.200 and 3.500 K
- Memory-Funktion | Memory function
- Kugelgelenk am Leuchtenfuß | Ball joint at the base of the lamp
- Dreh- Kippgelenk am Leuchtenarm | Swivel tilt joint on the lamp arm
- Dreh- Kippgelenk am Reflektor | Rotating tilt joint on reflector
- Acryl Abdeckung weiß mit seitlicher Lichtkante  
White acrylic cover with lateral light edge
- Auf Anfrage kann die Acrylabdeckung gegen eine Prismenabdeckung getauscht werden  
The acrylic cover can be replaced with a prismatic cover on request









## TILDA

Ästhetik und Funktionalität sind die entscheidenden Eigenschaften, über die sich ein Design definiert. Diese Definition bringt die Produktserie TILDA beeindruckend auf den Punkt. In der Formsprache puristisch zurückhaltend, in der Funktion imposant. Mit der kompletten Knapstein dynamic white Steuerung und einer herausragenden Lichtstärke von 1.904 lm zeigt sie erst auf den zweiten Blick, was wirklich in ihr steckt. Und die zwei unterschiedlichen Größen geben Ihnen den Gestaltungsfreiraum, den Sie von einem zeitlosen und puristischen Design erwarten dürfen. Freuen Sie sich auf eine neue Serie, der wir schon jetzt die Definition als Design-Lichtblick zusprechen möchten.



## TILDA-S

41.993.05 – mattnickel | nickel dull

41.993.60 – bronze metallic | metallic bronze

41.993.61 – schwarz metallic | metallic black

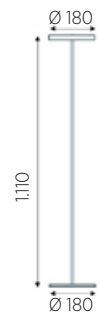
41.993.62 – sand metallic | metallic sand

## Leuchtmittel | Illuminant

17 W LED, 1.904 lm, 2.200 -3.500 K, Ra > 90, EEL-F

## Info | Info

- Gestensteuerung zum Ein-, Ausschalten und stufenlosen Dimmen  
Gesture control for switching on, switching off and stepless dimming
- Inkl. Knapstein dynamic white Steuerung zur Einstellung der Lichtfarbe zwischen 2.200 und 3.500 K | Incl. Knapstein dynamic white control unit for setting the light colour between 2.200 and 3.500 K
- Memory-Funktion | Memory function
- Hochwertig gefräster und mit Glasperlen bestrahlter Acrylreflektor für eine optimale und homogene Lichtverteilung  
High-quality milled acrylic reflector irradiated with glass beads for optimal and homogeneous light distribution







## TILDA-T

61.630.05 - mattnickel | nickel dull

61.630.60 - bronze metallic | metallic bronze

61.630.61 - schwarz metallic | metallic black

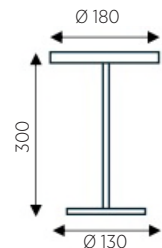
61.630.62 - sand metallic | metallic sand

## Leuchtmittel | Illuminant

17 W LED, 1.904 lm, 2.200 -3.500 K, Ra > 90, EEL-F

## Info | Info

- Gestensteuerung zum Ein-, Ausschalten und stufenlosen Dimmen  
Gesture control for switching on, switching off and stepless dimming
- Inkl. Knapstein dynamic white Steuerung zur Einstellung der Lichtfarbe zwischen 2.200 und 3.500 K | Incl. Knapstein dynamic white control unit for setting the light colour between 2.200 and 3.500 K
- Memory-Funktion | Memory function
- Hochwertig gefräster und mit Glasperlen bestrahlter Acrylreflektor für eine optimale und homogene Lichtverteilung  
High-quality milled acrylic reflector irradiated with glass beads for optimal and homogeneous light distribution







## KOSMA

61.629.05 – mattenickel | nickel dull

61.629.07 – schwarz | black

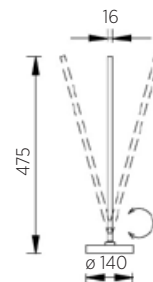
61.629.34 – effekt bronze | effect bronze

## Leuchtmittel | Illuminant

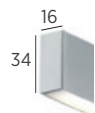
2 x 9 W LED, ges. 2.688 lm, 2.200 - 3.000 K, Ra > 90, EEL-D

## Info | Info

- Direkte / indirekte Beleuchtung | Direct / indirect lighting
- 2 x Gestensteuerung zum Ein-, Ausschalten und stufenlosen Dimmen  
2 x gesture control for switching on/off and stepless dimming
- Incl. 2 x Knapstein dynamic white Steuerung zur Einstellung der Lichtfarbe zwischen 2.200 und 3.000  
Incl. 2 x Knapstein dynamic white control for setting the light color between 2.200 and 3.000 K
- Leuchtschaft über Kugelgelenk drehbar und schwenkbar  
Luminaire shaft via ball joint pivotable and swiveling



Profilmaß  
profile dimension





---

## TESSA-T

61.628.05 – mattnickel | nickel dull

61.628.07 – schwarz | black

61.628.34 – effekt bronze | effect bronze

---

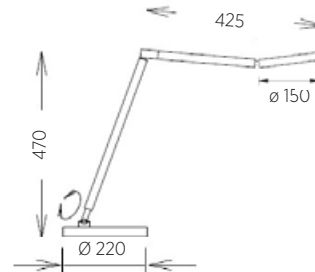
## Leuchtmittel | Illuminant

17 W LED, 1.904 lm, 2.200 - 3.500 K, Ra > 90, EEL-F

---

## Info | Info

- Gestensteuerung zum Ein-, Ausschalten und stufenlosen Dimmen  
Gesture control for switching on/off and stepless dimming
- Inkl. Knapstein dynamic white Steuerung zur Einstellung der Lichtfarbe zwischen 2.200 und 3.500 K  
Incl. Knapstein dynamic white control for setting the light color between 2.200 and 3.500 K
- Memory-Funktion | Memory function
- Kugelgelenk am Leuchtenfuß | Ball joint at the base of the lamp
- Dreh- Kippgelenk am Leuchtenarm | Swivel tilt joint on the lamp arm
- Dreh- Kippgelenk am Reflektor | Rotating tilt joint on reflector
- Auf Anfrage kann die Acrylabdeckung gegen eine Prismenabdeckung getauscht werden  
- The acrylic cover can be replaced with a prismatic cover on request









## RIKE

Ausgewogenheit und Eleganz sind die bestehenden Merkmale unserer neuen ovalen Serien ELIN und RIKE. In der Kombination als Deckenleuchte und Pendelleuchte unterstreichen sie in ihrer puristischen Form jedes moderne Ambiente. Bei der Pendelleuchte selbstverständlich mit der für Knapstein Leuchten gewohnten, qualitativ hochwertigen dynamic white Steuerung und Lift-Höhenverstellung. Bei der Deckenleuchte mit der Möglichkeit der Kombination mit Casambi oder DALI-Bausteinen. Flexibilität, Eleganz und herausragende Technik aus dem Hause Knapstein Leuchten.



## RIKE

91.373.05 – mattenickel | nickel dull

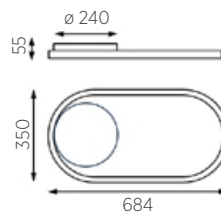
91.373.07 – schwarz | black

### Leuchtmittel | Illuminant

62 W LED, 7.159 lm, 2.700 K, Ra > 90, EEL-F

### Info | Info

- Direkte / indirekte Beleuchtung | Direct / indirect lighting
- Zentral dimmbar über Universal Triac Dimmer 2 - 100 W  
Centrally dimmable via universal triac dimmer 2 - 100 W
- Casambi ausbaufähig | Casambi expandable
- DALI fähig auf Anfrage | DALI capable on request



Profilmmaß  
profile dimension

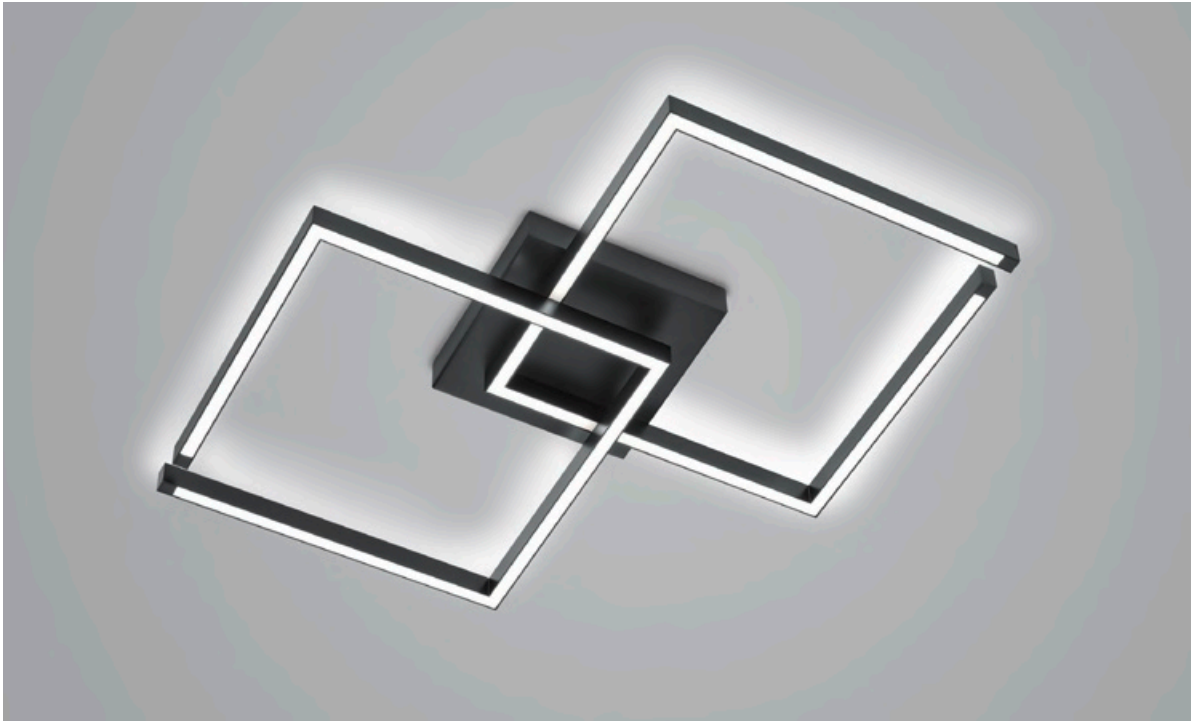






## LINA

Eine Grundatmosphäre zu schaffen, die den Zeitgeist trifft, gestalterische Vielfalt kombiniert und gleichzeitig die Funktionalität eines Raumes prägt, ist nicht immer einfach. Mit unseren Produkten aus der Deckenleuchtenserie LINA, verbunden mit der Wandleuchtenserie ADA, treffen Sie für dieses Vorhaben auf jeden Fall immer die richtige Wahl. Durch ihre vielfältigen Dimm- und Schaltmöglichkeiten erschaffen Sie für Ihren Raum eine für jeden Anlass passende Lichtatmosphäre. Zwei Serien, die sich schon beim ersten Betreten des Raumes als wahre Hingucker präsentieren.



## LINA

91.368.05 – mattnickel | nickel dull

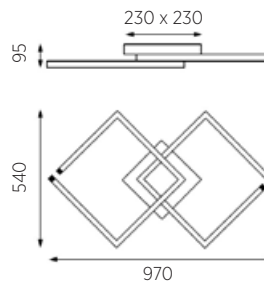
91.368.07 – schwarz | black

## Leuchtmittel | Illuminant

91 W LED, 10.393 lm, 2.700 K, Ra > 90, EEL-F

## Info | Info

- Direkte / indirekte Beleuchtung  
Direct / indirect lighting
- Zentral dimmbar über Universal Triac Dimmer 2 - 100 W  
Centrally dimmable via universal triac dimmer 2 - 100 W
- Casambi ausbaufähig | Casambi expandable
- DALI fähig auf Anfrage | DALI capable on request



Profilmaß  
profile dimension





## YOKO-Q500

91.369.05 – matts nickel | nickel dull

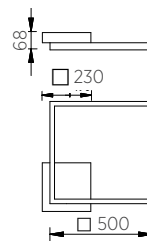
91.369.07 – schwarz | black

### Leuchtmittel | Illuminant

61 W LED, 6.996 lm, 2.700 K, Ra > 90, EEL-F

### Info | Info

- Direkte / indirekte Beleuchtung  
Direct / indirect lighting
- Zentral dimmbar über Universal Triac Dimmer 2 - 100 W  
Centrally dimmable via universal triac dimmer 2 - 100 W
- Casambi ausbaufähig | Casambi expandable
- DALI fähig auf Anfrage | DALI capable on request



Profilmaß  
profile dimension









## SOLEA

SOLEA, ihrem Namensgeber der Sonne nachempfunden, hält was sie verspricht. Gleißend hell und in weißer Lichtfarbe eingestellt, weckt sie Ihre Lebensgeister für einen frischen Start in den Tag. Heruntergedimmt und in warmer Lichtfarbe aktiviert, lässt Sie Ihren Alltag schnell vergessen und versetzt Sie mit dem gedämpften Licht gleich in den verdienten Feierabend. All dies mit der neuesten Technik und intuitiver Handhabung. Schaffen Sie sich Ihre Wohlfühlatmosphäre mit ein paar wenigen Einstellungen auf der Fernbedienung und lassen Sie die SOLEA Teil Ihres Tagesablaufs werden.



## SOLEA

91.372.05 – matts nickel | nickel dull

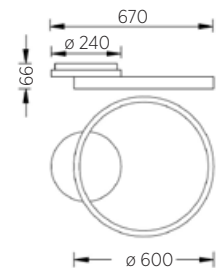
91.372.07 – schwarz | black

## Leuchtmittel | Illuminant

62 W LED, 6.780 lm, 2.200 - 3.000 K, Ra > 90, EEL-F

## Info | Info

- Die Lieferung erfolgt inkl. der Knapstein Fernbedienung aus Aluminium mit Glasabdeckung  
The delivery includes the Knapstein remote control made of aluminium with glass cover
- Direkte / indirekte Beleuchtung  
Direct / indirect lighting
- Ober- und Unterlicht getrennt voneinander schalt- und dimmbar  
Upper and lower light separately switchable and dimmable
- Lichtfarbe von Ober- und Unterlicht getrennt voneinander zwischen 2.200 - 3.000 Kelvin einstellbar  
Light colour of top- and bottom light can be set separately from each other between 2.200 - 3.000 Kelvin
- Möglichkeit zum parallelen Dimmen der zuvor eingestellten Lichtfarben und Lichtstärken  
Possibility of parallel dimming of previously set light colors and light intensities
- Memory-Funktion  
Memory function





## STELLA

91.370.05 – mattnickel | nickel dull

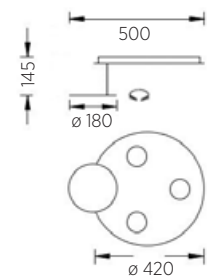
91.370.07 – schwarz | black

### Leuchtmittel | Illuminant

4 x 10 W LED, 3.400 lm, 2.700 K, Ra > 90, EEL-F

### Info | Info

- Zentral dimmbar über Universal Triac Dimmer 2 - 100 W | Centrally dimmable via universal triac dimmer 2 - 100 W
- Ober- und Unterlicht einzeln schaltbar | Upper and lower light individually switchable
- Untere Aufnahme für Oberlicht drehbar | Lower receptacle for skylight rotatable
- Casambi ausbaufähig | Casambi expandable







## ASTRA

„Per aspera ad astra“ oder übersetzt „durch Mühsal gelangt man zu den Sternen“, lautet ein berühmtes lateinisches Sprichwort. Mit unserer Leuchten-Serie ASTRA machen wir Ihnen diesen Griff zu den Sternen einfacher. Und diese Einfachheit zeigen die ASTRA-Leuchten auch in der Handhabung. Mit wenig Aufwand lässt sich die Serie der ASTRA-C Produktreihe über Casambi dimmen, schalten und in der Lichtfarbe einstellen (Knapstein dynamic white). Und dies mit beeindruckenden 5.135 lm in der 60er Ausführung und 3.555 lm in der 40er Ausführung. Sie wünschen es noch unkomplizierter? Dann entscheiden Sie sich für die ASTRA Ausführung ohne Casambi Modul. Die 5.720 lm der 60er Leuchte oder die 3.960 lm der 40er Leuchte werden in dieser Version ganz einfach über den Wanddimmer geschaltet und gedimmt. Und egal, für welche Version Sie sich entscheiden, die Variationsmöglichkeit durch verschiedenfarbig einsetzbare Applikationen lassen Ihrer Gestaltungsvielfalt hier freien Lauf. So einfach kann der Griff zu den Sternen sein.



# ASTRA-C<sub>asambi</sub>

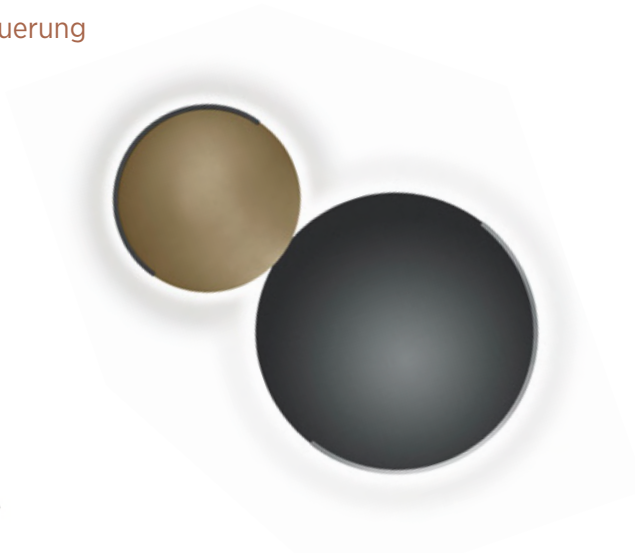
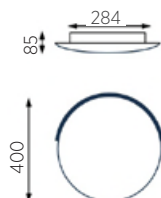
Version inkl. Casambi Baustein und Dynamic white Steuerung

## ASTRA-C-40

91.375.05-xx - mattnickel | nickel dull  
 91.375.60-xx - bronze metallic | metallic bronze  
 91.375.61-xx - schwarz metallic | metallic black  
 91.375.62-xx - sand metallic | metallic sand

### Leuchtmittel | Illuminant

39 W LED, 3.654 lm, 2.200 -3.000 K, Ra > 90, EEL-F

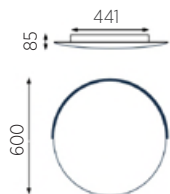


## ASTRA-C-60

91.374.05-xx - mattnickel | nickel dull  
 91.374.60-xx - bronze metallic | metallic bronze  
 91.374.61-xx - schwarz metallic | metallic black  
 91.374.62-xx - sand metallic | metallic sand

### Leuchtmittel | Illuminant

56 W LED, 5.278 lm, 2.200 -3.000 K, Ra > 90, EEL-F



## Applikationsvarianten aller ASTRA Leuchten | Application variants of all ASTRA luminaires

91.37x.xx-05 - mattnickel | nickel dull  
 91.37x.xx-60 - bronze metallic | metallic bronze  
 91.37x.xx-61 - schwarz metallic | metallic black  
 91.37x.xx-62 - sand metallic | metallic sand

## Info für alle ASTRA-C Leuchten | Info for all ASTRA-C luminaires

- Lieferung inkl. Casambi Baustein zur Steuerung folgender Funktionen:  
 Supplied with Casambi module for controlling the following functions:
  - Ein-, Ausschalten und stufenloses Dimmen | Switching on, switching off and stepless dimming
  - Einstellung der Lichtfarbe zwischen 2.200 und 3.000 K (Knapstein dynamic white)  
 Adjustment of the light colour between 2.200 and 3.000 K (Knapstein dynamic white)
  - Memory-Funktion | Memory function
- Elektrische Verbindung mehrerer Leuchten miteinander möglich bei Überlappung der Leuchten  
 Electrical connection of several luminaires with each other possible if the luminaires overlap
- Nahezu verlust- und blendfreier Lichtaustritt über Prismenabdeckung  
 Virtually loss-free and glare-free light emission via prismatic cover
- Gewölbte Metallabdeckung mit frei kombinierbaren Applikationen  
 Curved metal cover with freely combinable applications
- Metallabdeckung in der Höhe einstellbar zur individuellen Einstellung des Lichtauslasses und Überlappung der Leuchten  
 Height-adjustable metal cover for customised adjustment of the light outlet and overlapping of the luminaires

# ASTRA

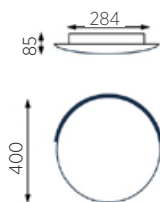
Version mit 2.700 K, dimmbar über Universal Triac Dimmer

## ASTRA-40

- 91.377.05-xx - mattnickel | nickel dull
- 91.377.60-xx - bronze metallic | metallic bronze
- 91.377.61-xx - schwarz metallic | metallic black
- 91.377.62-xx - sand metallic | metallic sand

### Leuchtmittel | Illuminant

39 W LED, 3.960 lm, 2.700 K, Ra > 90, EEL-F

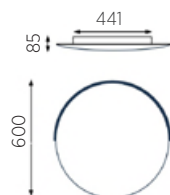


## ASTRA-60

- 91.376.05-xx - mattnickel | nickel dull
- 91.376.60-xx - bronze metallic | metallic bronze
- 91.376.61-xx - schwarz metallic | metallic black
- 91.376.62-xx - sand metallic | metallic sand

### Leuchtmittel | Illuminant

56 W LED, 5.720 lm, 2.700 K, Ra > 90, EEL-F



## Applikationsvarianten aller ASTRA Leuchten | Application variants of all ASTRA luminaires

- 91.37x.xx-05 - mattnickel | nickel dull
- 91.37x.xx-60 - bronze metallic | metallic bronze
- 91.37x.xx-61 - schwarz metallic | metallic black
- 91.37x.xx-62 - sand metallic | metallic sand

## Info für alle ASTRA Leuchten | Info for all ASTRA luminaires

- Zentral dimmbar über Universal Triac Dimmer 2 - 100 W | Centrally dimmable via universal triac dimmer 2 - 100 W
- Elektrische Verbindung mehrerer Leuchten miteinander möglich bei Überlappung der Leuchten  
Electrical connection of several luminaires with each other possible if the luminaires overlap
- Nahezu verlust- und blendfreier Lichtaustritt über Prismenabdeckung  
Virtually loss-free and glare-free light emission via prismatic cover
- Gewölbte Metallabdeckung mit frei kombinierbaren Applikationen | Curved metal cover with freely combinable applications
- Metallabdeckung in der Höhe einstellbar zur individuellen Einstellung des Lichtauslasses und Überlappung der Leuchten  
Height-adjustable metal cover for customised adjustment of the light outlet and overlapping of the luminaire







## MEGGI

21.853.05 – mattnickel | nickel dull

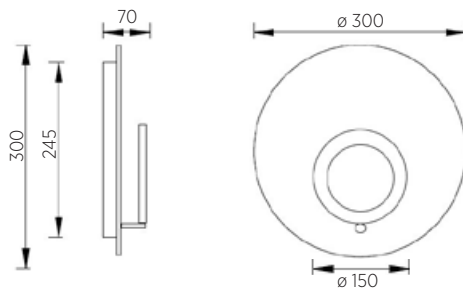
21.853.37 – effekt bronze / schwarz | effect bronze / black

### Leuchtmittel | Illuminant

17 W LED, 1.904 lm, 2.200 - 3.500 K, Ra > 90, EEL-F

### Info | Info

- Gestensteuerung zum Ein-, Ausschalten und stufenlosen Dimmen  
Gesture control for switching on/off and stepless dimming
- Inkl. Knapstein dynamic white Steuerung zur Einstellung der Lichtfarbe zwischen 2.200 und 3.500 K  
Incl. Knapstein dynamic white control for setting the light color between 2,200 and 3,500 K
- Memory-Funktion  
Memory function
- Dreh- Kippgelenk am Reflektor  
Rotating tilt joint on reflector







## ADA

21.852.05 – mattnickel | nickel dull

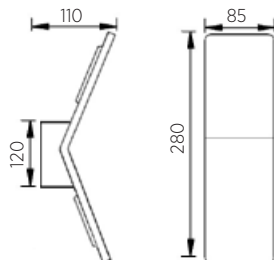
21.852.07 – schwarz | black

### Leuchtmittel | Illuminant

2 x 10 W LED, 1.700 lm, 2.700 K, Ra > 90, EEL-F

### Info | Info

- Einzel schaltbar | Individually switchable
- Zentral dimmbar über Universal Triac Dimmer 2 - 100 W  
Centrally dimmable via Universal Triac Dimmer 2 - 100 W



## AVA

21.851.05 – mattnickel | nickel dull

21.851.07 – schwarz | black

### Leuchtmittel | Illuminant

10 W LED, 850 lm, 2.700 K, Ra > 90, EEL-F

### Info | Info

- Zentral dimmbar über Universal Triac Dimmer 2 - 100 W  
Centrally dimmable via Universal Triac Dimmer 2 - 100 W

